



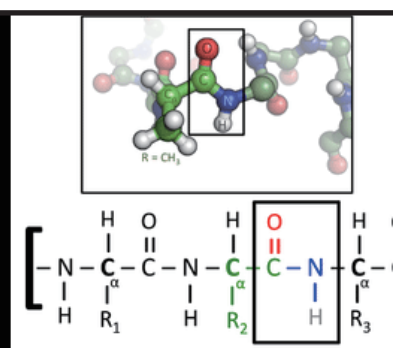
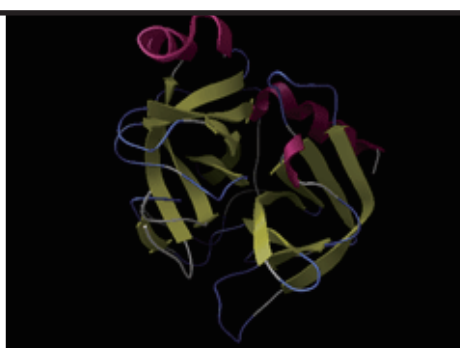
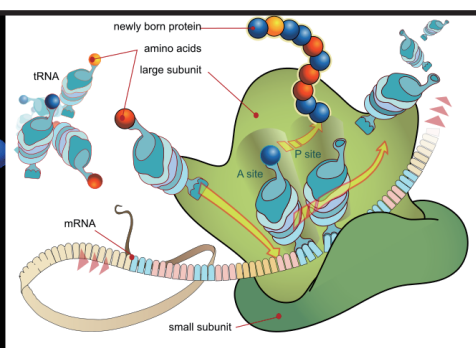
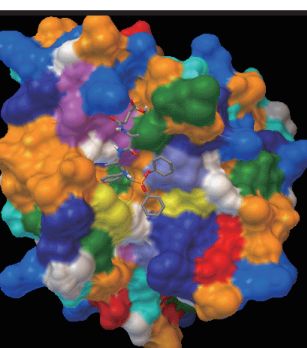
# 身近で 不思議な タンパク質

2014 4.20

15:00-16:30 Sun.

紀伊國屋書店富山店内カフェ  
「BINGATAYA」

ヒトのカラダで、水分の次に割合が多いのはタンパク質です(20%ほど)。タンパク質は遺伝子の情報をもとに作られ、筋肉や酵素などとして様々な働きをしています。また、私たちは昔からタンパク質の性質を利用して生活してきました。たとえば、パン酵母の発酵は酵素が主役です。たった20種類のアミノ酸が連なったタンパク質の持つ不思議な働きと、その可能性について一緒に考えてみましょう。当日は、タンパク質の形を3Dで表示する装置も展示します。



サイエンス  
カフェとやま  
第11回  
sctoyama.jp

話題提供：梅寄雅人さん（富山大学）

定員：20名

対象：大人も子どもも

参加費：500円（飲み物代）

申込み：紀伊國屋書店富山店内カフェコーナー（NBC）にて直接受付  
電話文具コーナー直通（076-491-7029）

主催：サイエンスカフェとやま

